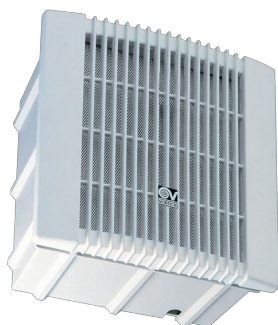


## DATI ENERGETICI

CODICE 11971

# VORT PRESS 140 LL I

Aspiratori centrifughi da incasso



ATTRIBUTO	VALORE ATTRIBUTO
Nome o denominazione commerciale del fabbricante	Vortice
Classe consumo specifico di energia per clima temperato	NA
Consumo specifico di energia SEC (clima temperato) [kWh/m2a]	-5,8
Consumo specifico di energia SEC (clima freddo) [kWh/m2a]	-19,2
Consumo specifico di energia SEC (clima caldo) [kWh/m2a]	1,8
Tipologia dichiarata dell'unità di ventilazione	UVR-U: unidirezionale
Tipo azionamento	NA
Tipo Scambiatore di calore HRS	assente
Efficienza termica del recupero di calore alla portata di riferimento HRS [%]	NA
Portata massima [m3/h]	133
Potenza elettrica complessiva assorbita dal ventilatore alla portata massima [W]	23,5
Livello di potenza sonora LWA [dB(A)]	59
Portata di riferimento [m3/s]	0,0259
Differenza di pressione di riferimento [Pa]	88
SPI [W/(m3/h)]	0,23631
Fattore di controllo CTRL	1
Tipologia di controllo	manuale
Percentuale massima di trafilamento interno [%]	NA
Percentuale massima di trafilamento esterno [%]	NA
Tasso di miscela	NA
Posizione e descrizione segnale visivo filtri	NA
Sensibilità del flusso d'aria alle variazioni di pressione a $\pm 20$ Pa	NA
Tenuta all'aria interna/esterna [m3/h]	NA
AEC Consumo annuo di elettricità [kWh di elettricità /a]	326
AHS temperato Risparmio di riscaldamento annuo [kWh di energia primaria /a]	1397
AHS freddo Risparmio di riscaldamento annuo [kWh di energia primaria /a]	2732
AHS caldo Risparmio di riscaldamento annuo [kWh di energia primaria /a]	632