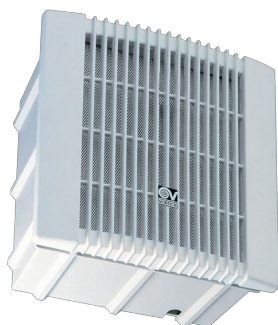


DATI ENERGETICI

CODICE 11973

VORT PRESS 240 LL I

Aspiratori centrifughi da incasso



ATTRIBUTO	VALORE ATTRIBUTO
Nome o denominazione commerciale del fabbricante	Vortice
Tipologia dichiarata dell'unità di ventilazione	UVNR-U
Tipo azionamento	a velocità multiple: VM
Tipo scambiatore di calore HRS	nessuno
SFPint [W/m ³ /s]	569,91
Efficienza termica del recupero di calore [%]	NA
Portata nominale [m ³ /s]	0,07444
Potenza elettrica assorbita effettiva [KW]	0,045
Velocità frontale alla portata nominale [m/s]	10,07393
Pressione esterna nominale (ρ ps, ext) [Pa]	10
Caduta di pressione interna dei componenti della ventilazione (ρ ps, int) [Pa]	165
Caduta di pressione interna dei componenti estranei alla ventilazione (ρ ps, add) [Pa]	0
Efficienza statica nel punto nominale dell'unità di ventilazione (η ;FAN) [%]	29
Percentuale massima di trafilemento interno della cassa [%]	NA
Percentuale massima di trafilemento esterno della cassa [%]	NA
Prestazione energetica o classificazione energetica dei filtri	NA
Descrizione del segnale visivo per i filtri	NA
Potenza sonora LWA sulla cassa [dB(A)]	56