

Scheda Tecnica

CODICE 61083

NORDIK HVLS SUPER BLADE 600/240"

Ventilatori da soffitto industriali



Certificazioni



CE



UL

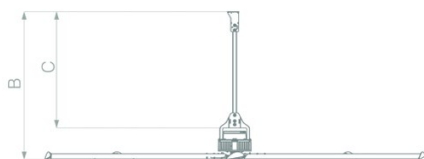


ETL

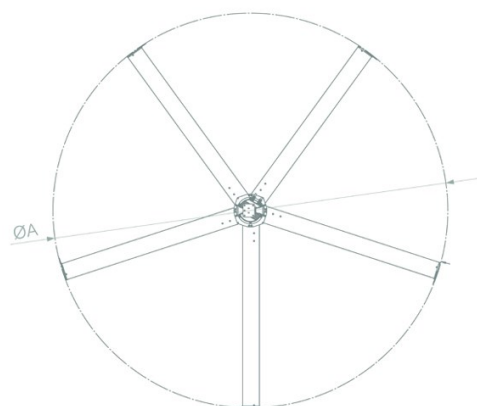
DATI TECNICI E PRESTAZIONALI

Corrente nominale (A)	2,69	Potenza assorbita max (W)	1100
Diametro nominale (m)	6	Temp. ambiente max funzionamento continuo (°C)	50
Frequenza (Hz)	50-60	Tensione (V)	200-480
Grado Protezione IP	65	Portata max (m³/h)	600.000
Numero pale	5	Pressione Sonora Lp [dB (A)] in campo libero- 5m	<45
Peso (Kg)	121	RPM max	65

DIMENSIONI



Diametro A (mm)	Ø6000
Dimensione B (mm)	1880
Dimensione C (mm)	1470



PER INFORMAZIONI:

Servizio al Cliente: tel +39 02 90699395 premendo 1 dopo messaggio registrato (consulenza su prodotti e impianti)

Pre & Post Vendita: fax +39 02 90699302

Email prevendita: prevendita@vortice-italy.com

Scheda Tecnica

CODICE 61083

NORDIK HVLS SUPER BLADE 600/240"

Ventilatori da soffitto industriali



DESCRIZIONE

- Diametro nominale pari a 600 cm.
- Motore trifase EC (brushless) termicamente protetto.
- Pale in Al estruso a profilo aerodinamico, dotate di alette (winglets) che diminuiscono la resistenza indotta dai vortici di estremità.
- Elettronica di controllo per la gestione dell'alimentazione e per il controllo del funzionamento, completa di filtri EMI/EMC per prevenire il rischio di possibili disturbi elettromagnetici, alloggiata nella fusione in Al dei coperchi motore. L'elettronica comprende:
 - un bus di comunicazione modbus RTU 485 isolato, che consente l'integrazione del ventilatore in un BMS.
 - Un ingresso analogico isolato, per la regolazione della velocità attraverso potenziometro esterno (opzionale) o altro dispositivo funzionante con segnale 0-10 V.
 - Sistema di sicurezza integrato nell'elettronica che include la protezione da sovracorrenti, cortocircuiti, sovratemperature, sovratensioni e sottotensioni.
- Led esterno per la segnalazione di eventuali anomalie di funzionamento.
- Kit in lamiera di acciaio per l'installazione a soffitto comprendente

- palo di sostegno (lunghezza nominale 1,5 m), coppia di staffe e relativa minuteria metallica, fornito di serie. Tale kit assicura il corretto e robusto fissaggio dell'apparecchio al soffitto di destinazione nelle più comuni modalità installative.
- Kit opzionale, costituito da 4 tiranti, specificamente progettato per assicurare un grado supplementare di stabilità assiale. L'adozione del Kit è da ritenersi obbligatoria nei casi in cui la posizione prescelta per l'installazione del ventilatore:
 - Lo esponga a raffiche di vento.
 - Lo esponga al rischio di urti accidentali con macchine o attrezzature in movimento in sua prossimità
 - Lo esponga al rischio di contatti con volatili
 - Sia situata in zona sismica o comunque soggetta ad apprezzabili vibrazioni (es. processi industriali che prevedano l'impiego di magli, presse industriali)
- Regolabile in velocità mediante potenziometro o centralina remota (VORT T) in grado di gestire fino a 20 unità (opzionali).
- Grado di protezione del motore IP65.

ACCESSORI



VORT T

Codice 21137



POT

Codice 12828



POT-I

Codice 12832



WP

Codice 21197



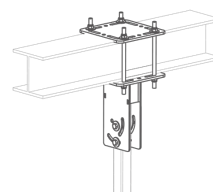
USB-C

Codice 21198



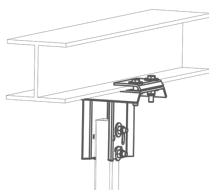
HVLS SUPER BLADE-RD

Codice 20193

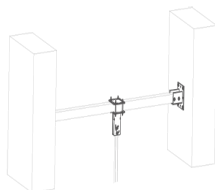


STF1

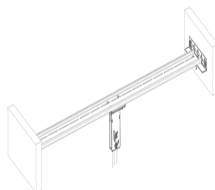
Codice 20267



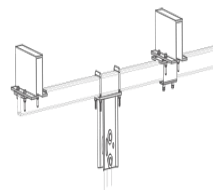
STF2



STF3



STF4



STF5

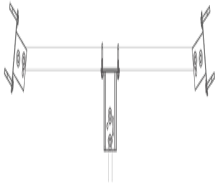
lice 20271

PER INFORMAZIONI:

Servizio al Cliente: tel +39 02 90699395 premendo 1 dopo messaggio registrato (consulenza su prodotti e impianti)

Pre & Post Vendita: fax +39 02 90699302

Email prevendita: prevendita@vortice-italy.com



STF6

Codice 20272