

# Scheda Tecnica

CODICE 61084

## NORDIK HVLS SUPER BLADE 700/280"

Ventilatori da soffitto industriali



### Certificazioni



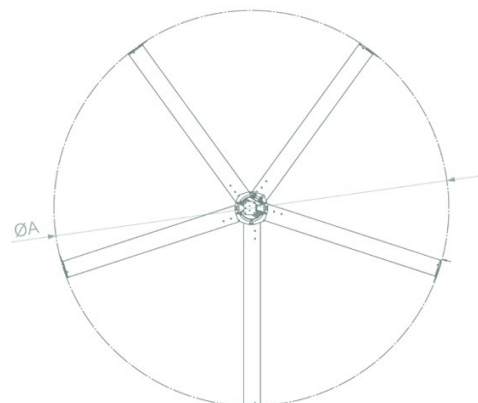
### DATI TECNICI E PRESTAZIONALI

Corrente nominale (A)	1,35	Potenza assorbita max (W)	900
Diametro nominale (m)	7	Temp. ambiente max funzionamento continuo (°C)	50
Frequenza (Hz)	50-60	Tensione (V)	200-480
Grado Protezione IP	65	Portata max (m³/h)	650.000
Numero pale	5	Pressione Sonora Lp [dB (A)] in campo libero- 5m	<45
Peso (Kg)	129	RPM max	38

### DIMENSIONI



Diametro A (mm)	Ø7000
Dimensione B (mm)	1880
Dimensione C (mm)	1470



#### PER INFORMAZIONI:

**Servizio al Cliente:** tel +39 02 90699395 premendo 1 dopo messaggio registrato (consulenza su prodotti e impianti)

**Pre & Post Vendita:** fax +39 02 90699302

**Email prevendita:** prevendita@vortice-italy.com

# Scheda Tecnica

CODICE 61084

## NORDIK HVLS SUPER BLADE 700/280"



Ventilatori da soffitto industriali

### DESCRIZIONE

- Diametro nominale pari a 700 cm.
- Motore trifase EC (brushless) termicamente protetto.
- Pale in Al estruso a profilo aerodinamico, dotate di alette (winglets) che diminuiscono la resistenza indotta dai vortici di estremità.
- Elettronica di controllo per la gestione dell'alimentazione e per il controllo del funzionamento, completa di filtri EMI/EMC per prevenire il rischio di possibili disturbi elettromagnetici, alloggiata nella fusione in Al dei coperchi motore. L'elettronica comprende:
  - un bus di comunicazione modbus RTU 485 isolato, che consente l'integrazione del ventilatore in un BMS.
  - Un ingresso analogico isolato, per la regolazione della velocità attraverso potenziometro esterno (opzionale) o altro dispositivo funzionante con segnale 0-10 V.
  - Sistema di sicurezza integrato nell'elettronica che include la protezione da sovracorrenti, cortocircuiti, sovratemperature, sovratensioni e sottotensioni.
- Led esterno per la segnalazione di eventuali anomalie di funzionamento.
- Kit in lamiera di acciaio per l'installazione a soffitto comprendente

- palo di sostegno (lunghezza nominale 1,5 m), coppia di staffe e relativa minuteria metallica, fornito di serie. Tale kit assicura il corretto e robusto fissaggio dell'apparecchio al soffitto di destinazione nelle più comuni modalità installative.
- Kit opzionale, costituito da 4 tiranti, specificamente progettato per assicurare un grado supplementare di stabilità assiale. L'adozione del Kit è da ritenersi obbligatoria nei casi in cui la posizione prescelta per l'installazione del ventilatore:
  - Lo esponga a raffiche di vento.
  - Lo esponga al rischio di urti accidentali con macchine o attrezzature in movimento in sua prossimità
  - Lo esponga al rischio di contatti con volatili
  - Sia situata in zona sismica o comunque soggetta ad apprezzabili vibrazioni (es. processi industriali che prevedano l'impiego di magli, presse industriali)
- Regolabile in velocità mediante potenziometro o centralina remota (VORT T) in grado di gestire fino a 20 unità (opzionali).
- Grado di protezione del motore IP65.

### ACCESSORI



#### VORT T

Codice 21137



#### POT

Codice 12828



#### POT-I

Codice 12832



#### WP

Codice 21197



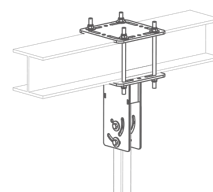
#### USB-C

Codice 21198



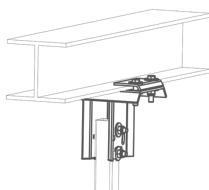
#### HVLS SUPER BLADE-RD

Codice 20193

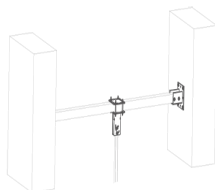


#### STF1

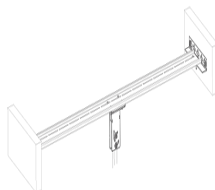
Codice 20267



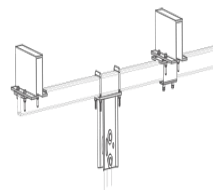
#### STF2



#### STF3



#### STF4



#### STF5

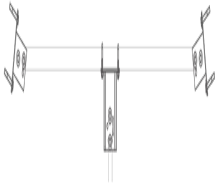
lice 20271

#### PER INFORMAZIONI:

Servizio al Cliente: tel +39 02 90699395 premendo 1 dopo messaggio registrato (consulenza su prodotti e impianti)

Pre & Post Vendita: fax +39 02 90699302

Email prevendita: [prevendita@vortice-italy.com](mailto:prevendita@vortice-italy.com)



**STF6**

Codice 20272