

Scheda Tecnica

CODICE 30132

CRC-R 45/4 T

Aspiratori centrifughi a media pressione
per ambienti corrosivi

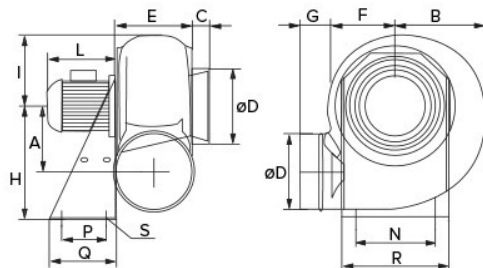


Certificazioni

DATI TECNICI E PRESTAZIONALI

Classe Motore	F	Temp. ambiente max funzionamento continuativo (°C)	60
Corrente Assorbita a 230 V (A)	4,3	Temperatura aria aspirata max (°C)	70
Corrente Assorbita a 400 V (A)	2,5	Tensione (V)	230/400
Diametro Nominale Condotto (mm)	355	Portata max (l/s)	3561
Frequenza (Hz)	50	Portata max (m³/h)	6054,3
Grado Protezione IP	55	Potenza sonora Lw [dB(A)]	89
Numero Poli	4	Pressione max (mmH2O)	63,2
Peso (Kg)	40	Pressione max (Pa)	619,4
Potenza assorbita max (W)	831,2	Pressione Sonora Lp [dB (A)] 3m	69
		RPM	1420

DIMENSIONI



Dimensione A (mm)	324
Dimensione B (mm)	400
Dimensione C (mm)	40
Dimensione D (mm)	∅
	355
Dimensione E (mm)	287
Dimensione F (mm)	295
Dimensione G (mm)	55
Dimensione H (mm)	550
Dimensione I (mm)	330
Dimensione L (mm)	290
Dimensione N (mm)	370
Dimensione P (mm)	170
Dimensione Q (mm)	250
Dimensione R (mm)	410
Dimensione S (mm)	11

PER INFORMAZIONI:

Servizio al Cliente: tel +39 02 90699395 premendo 1 dopo messaggio registrato (consulenza su prodotti e impianti)

Pre & Post Vendita: fax +39 02 90699302

Email prevendita: prevendita@vortice-italy.com

Scheda Tecnica

CODICE 30132

CRC-R 45/4 T

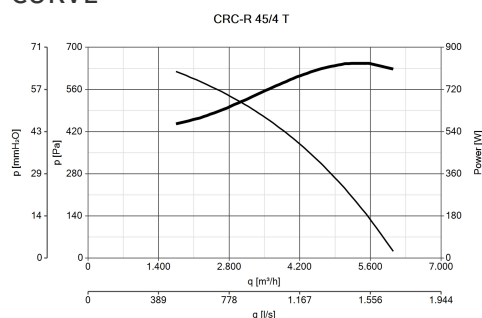
Aspiratori centrifughi a media pressione
per ambienti corrosivi



DESCRIZIONE

- Diametro nominale: 450 mm.
- Involucro realizzato in materiale plastico (PE), specificatamente realizzato per installazione in ambienti corrosivi, in industrie chimiche e petrolchimiche, in laboratori e cabine a gas.
- Motore AC trifase a 4 poli, in classe F, con protezione IP55, alimentazione a 230/400V-50Hz.
- Girante centrifuga a pale rovesce realizzata in materiale plastico (PP).
- Supporto motore realizzato in lamiera di acciaio laminata con finitura a polvere epossidica.
- Dadi e bulloni in acciaio inossidabile, per una maggiore resistenza nel tempo agli agenti aggressivi.
- Temperatura massima di funzionamento in continuo: +50°C.

CURVE



ACCESSORI



SWT 25 3P

Codice 21673



IREM INVERTER 230 7A

Codice 12874



IRET INVERTER

400 3.6A

Codice 12878



EMC-M FTR 7A

Codice 21838



EMC-T FTR 3.6A

Codice 21841



FLC1-F400 35

Codice 21989



FJ-F400

Codice 21669

PER INFORMAZIONI:

Servizio al Cliente: tel +39 02 90699395 premendo 1 dopo messaggio registrato (consulenza su prodotti e impianti)

Pre & Post Vendita: fax +39 02 90699302

Email prevendita: prevendita@vortice-italy.com