

# Scheda Tecnica

CODICE 12020

## MEDIO I

Aspiratori centrifughi da incasso



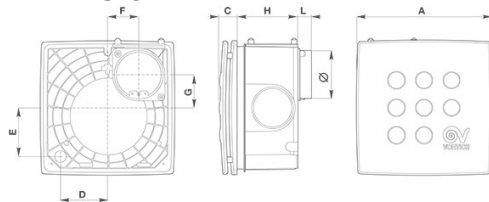
### Certificazioni



### DATI TECNICI E PRESTAZIONALI

Corrente max assorbita alla max vel. (A)	0,18	Portata max alla max vel. (m <sup>3</sup> /h)	122
Corrente max assorbita alla min vel. (A)	0,14	Portata max alla min vel. (l/s)	19
Diametro Nominale Condotto (mm)	100	Portata max alla min vel. (m <sup>3</sup> /h)	70
Frequenza (Hz)	50	Pressione max alla max vel. (mmH2O)	34
Grado Protezione IP	X4	Pressione max alla max vel. (Pa)	331
Isolamento	II° classe	Pressione max alla min vel. (mmH2O)	21
Ø Scarico (mm)	97	Pressione max alla min vel. (Pa)	206
Peso (Kg)	2,8	Pressione sonora asp. laterale [dB(A)] 3m - max vel	39,6
Potenza max assorbita alla max vel. (W)	29	Pressione sonora asp. laterale [dB(A)] 3m - min vel	33,4
Potenza max assorbita alla min vel. (W)	25	Pressione sonora Lp [dB (A)] 3m - max vel	41,2
Temp. ambiente max funzionamento continuativo (°C)	50	Pressione sonora Lp [dB (A)] 3m - min vel	35,9
Tensione (V)	220-240	RPM max	1890
Portata max alla max vel. (l/s)	34	RPM min	1150

### DIMENSIONI



Dimensione A (mm)	287
Dimensione C (mm)	37
Dimensione D (mm)	97
Dimensione E (mm)	103
Dimensione F (mm)	72
Dimensione G (mm)	69
Dimensione H (mm)	130
Dimensione L (mm)	26

### PER INFORMAZIONI / FOR INFORMATION

#### ITALY

Pre Sales:

prevendita@vortice-italy.com

After Sales:

postvendita@vortice-italy.com

#### UNITED KINGDOM & REP. OF

IRELAND

Sales Dept:

sales@vortice.ltd.uk

Technical Dept:

technical@vortice.ltd.uk

#### OTHER COUNTRIES

Sales Dept:

export@vortice-italy.com

After Sales:

after-sales@vortice-italy.com

# Scheda Tecnica

CODICE 12020

## MEDIO I

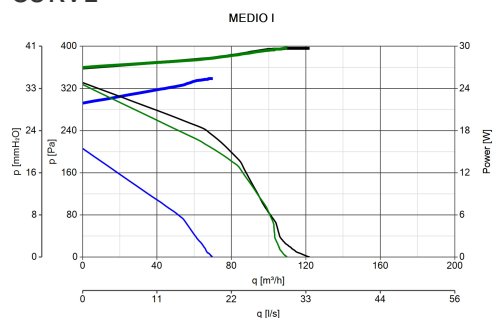
Aspiratori centrifughi da incasso



### DESCRIZIONE

- Costruzione in resina plastica ABS bianca per le parti non incassate nel muro.
- Costruzione in resina plastica nera (PP) caricata con talco per conferire una maggior resistenza alle parti da murare.
- Diametro nominale 100 mm.
- Motore a 2 velocità del tipo a induzione con condensatore di avviamento, accoppiato ad una girante centrifuga a pale avanti con termofusibile di protezione e bronzine autolubrificanti.

### CURVE

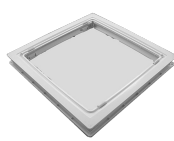


### ACCESSORI



#### DEVIATORE DI FLUSSO M 10/4

Codice 22310



#### KIT SOFFITTO MEDIO

Codice 22492

### PER INFORMAZIONI / FOR INFORMATION

#### ITALY

Pre Sales:  
[prevendita@vortice-italy.com](mailto:prevendita@vortice-italy.com)  
After Sales:  
[postvendita@vortice-italy.com](mailto:postvendita@vortice-italy.com)

#### UNITED KINGDOM & REP. OF

#### IRELAND

Sales Dept:  
[sales@vortice.ltd.uk](mailto:sales@vortice.ltd.uk)  
Technical Dept:  
[technical@vortice.ltd.uk](mailto:technical@vortice.ltd.uk)

#### OTHER COUNTRIES

Sales Dept:  
[export@vortice-italy.com](mailto:export@vortice-italy.com)  
After Sales:  
[after-sales@vortice-italy.com](mailto:after-sales@vortice-italy.com)