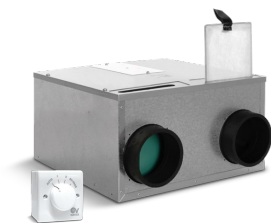


Scheda Tecnica

CODICE 12163

VORT HRI MINI

Recuperatore di calore da controsoffitto

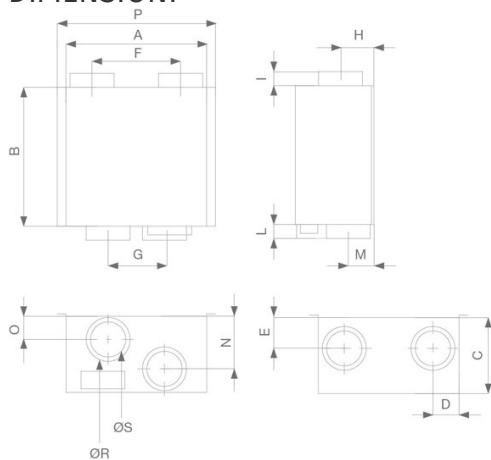


Certificazioni

DATI TECNICI E PRESTAZIONALI

Diametro Nominale Condotto (mm)	100-125	Portata max alla max vel. (l/s)	34
Frequenza (Hz)	50	Portata max alla max vel. (m ³ /h)	122
Grado Protezione IP	X2	Portata max alla min vel. (l/s)	17
Isolamento	1° classe	Portata max alla min vel. (m ³ /h)	64
Peso (Kg)	8,3	Pressione max alla max vel. (mmH2O)	20
Potenza max assorbita alla max vel. (W)	86	Pressione max alla max vel. (Pa)	200
Potenza max assorbita alla min vel. (W)	6	Pressione max alla min vel. (mmH2O)	10
Tensione (V)	230	Pressione max alla min vel. (Pa)	100

DIMENSIONI



Dimensione A (mm)	400
Dimensione B (mm)	396
Dimensione C (mm)	224
Dimensione D (mm)	74
Dimensione E (mm)	88
Dimensione F (mm)	252
Dimensione G (mm)	160
Dimensione H (mm)	95
Dimensione I (mm)	40
Dimensione L (mm)	40
Dimensione M (mm)	73
Dimensione N (mm)	150
Dimensione O (mm)	66
Dimensione P (mm)	450
Dimensione R (mm)	Ø 125
Dimensione S (mm)	Ø 100

PER INFORMAZIONI:

Servizio al Cliente: tel +39 02 90699395 premendo 1 dopo messaggio registrato (consulenza su prodotti e impianti)

Pre & Post Vendita: fax +39 02 90699302

Email prevendita: prevendita@vortice-italy.com

Scheda Tecnica

CODICE 12163

VORT HRI MINI

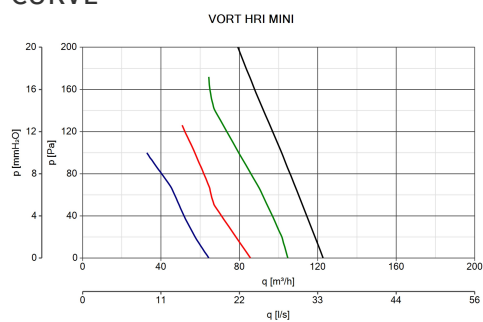
Recuperatore di calore da controsoffitto



DESCRIZIONE

- Involucro in lamiera d'acciaio zincata; interno scocca rivestito di materiale fonoassorbente resistente al fuoco.
- Bocche di connessione alle tubazioni di aspirazione e mandata compatibili con diametri nominali pari a 100 mm e 125 mm.
- 2 motori EC brushless del tipo a rotore esterno con alberi montati su cuscinetti a sfere, ciascuno abbinato ad una girante centrifuga a pale rovesce; velocità indipendentemente impostabili all'atto dell'installazione, gestite da un'elettronica di controllo in grado altresì di monitorare eventuali malfunzionamenti che vengono registrati nel microcontrollore presente a bordo macchina.
- Recuperatore di calore ad elevata efficienza del tipo a flussi in controcorrente realizzato in materiale plastico (PS).
- Gruppo comandi remoto, del tipo a connessione filare, che consente:
 - La scelta della velocità min o max di funzionamento,
 - L'apertura/chiusura del by-pass termodinamico,
 - L'impostazione del funzionamento (Manuale o Automatico) del prodotto (in Auto all'accensione della luce il prodotto continua in Auto,
 - La visualizzazione, attraverso una spia luminosa, dello stato di occlusione dei filtri.
 - 2 filtri classe ISO Coarse 80% (G2), rispettivamente sugli ingressi dell'aria viziata e di rinnovo.
 - Tubetto per scarico condensa.
 - Pipetta per la connessione del tubetto di scarico.
 - Vaschetta di recupero condensa con protezione anti-tracimazione.
 - Staffe di supporto per il montaggio a controsoffitto.
 - Griglia di aspirazione completa di filtro a rete.

CURVE



ACCESSORI



SCI503

Codice 22461



HRI MINI CB

Codice 12868

PER INFORMAZIONI:

Servizio al Cliente: tel +39 02 90699395 premendo 1 dopo messaggio registrato (consulenza su prodotti e impianti)

Pre & Post Vendita: fax +39 02 90699302

Email prevendita: prevendita@vortice-italy.com