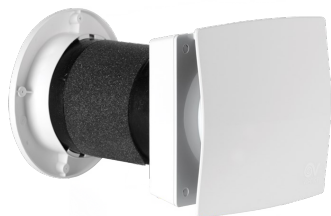


Scheda Tecnica

CODICE 11634

VORT HRW 20 MONO

Recuperatori di calore decentralizzati



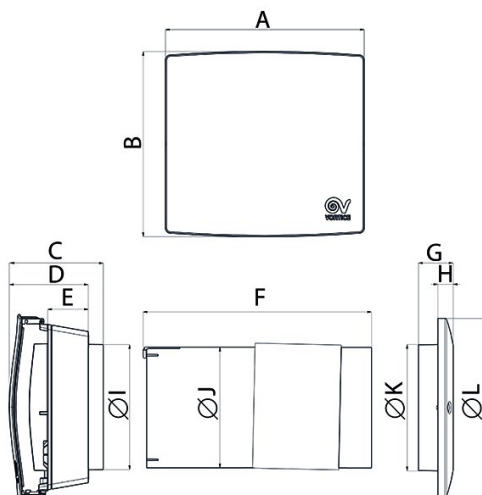
Certificazioni



DATI TECNICI E PRESTAZIONALI

Classe filtri	G3	Portata max (l/s)	11.3
Corrente assorbita max (A)	0.05	Portata max (m ³ /h)	41
Corrente max assorbita alla max vel. (A)	0.05	Portata max alla max vel. (l/s)	11.3
Corrente max assorbita alla min vel. (A)	0.015	Portata max alla max vel. (m ³ /h)	41
Diametro Nominale Condotto (mm)	160	Portata max alla min vel. (l/s)	2.77
Frequenza (Hz)	50	Portata max alla min vel. (m ³ /h)	10.0
Grado Protezione IP	X4	Pressione max (mmH2O)	4.1
Isolamento	II° classe	Pressione max (Pa)	40.6
Peso (Kg)	2.55	Pressione max alla max vel. (mmH2O)	4.1
Potenza assorbita max (W)	5.0	Pressione max alla max vel. (Pa)	40.6
Potenza max assorbita alla max vel. (W)	5.0	Pressione max alla min vel. (mmH2O)	0.635
Potenza max assorbita alla min vel. (W)	1.0	Pressione max alla min vel. (Pa)	6.22
Tensione (V)	230	Pressione Sonora Lp in campo libero [dB(A)] 3 m max vel.	23.6
Efficienza recupero max (%)	90	Pressione Sonora Lp in campo libero [dB(A)] 3 m min vel.	<16

DIMENSIONI



Dimensione A (mm)	240
Dimensione B (mm)	224
Dimensione C (mm)	113
Dimensione D (mm)	95
Dimensione E (mm)	49
Dimensione F (mm)	275
Dimensione G (mm)	42
Dimensione H (mm)	18
Dimensione I (mm)	∅ 151
Dimensione J (mm)	∅ 146
Dimensione K (mm)	∅ 153
Dimensione L (mm)	∅ 216

PER INFORMAZIONI:

Servizio al Cliente: tel +39 02 90699395 premendo 1 dopo messaggio registrato (consulenza su prodotti e impianti)

Pre & Post Vendita: fax +39 02 90699302

Email prevendita: prevendita@vortice-italy.com

Scheda Tecnica

CODICE 11634

VORT HRW 20 MONO

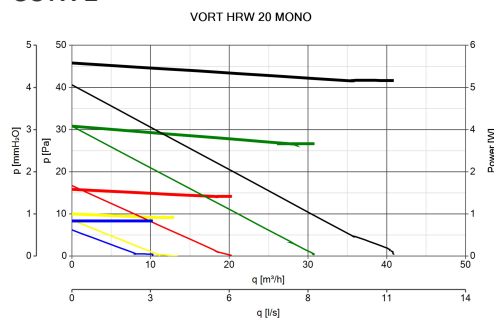
Recuperatori di calore decentralizzati



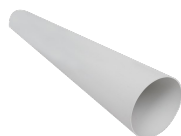
DESCRIZIONE

- Involucro in materiale polipropilene espanso (PPE).
- Pannello interno in polimero plastico estetico (ABS) autoestinguente V0, rivestito internamente con materiale termoisolante.
- Motoventilatore EC alimentato a bassa tensione con albero montato su cuscinetti a sfere.
- 5 velocità con differenti livelli di portata: 10 m³/h; 16 m³/h; 22 m³/h; 30 m³/h e 40 m³/h.
- Scambiatore di calore ad alta efficienza di tipo ad accumulo realizzato in materiale ceramico.
- Griglia esterna stampata in gomma, montabile dall'interno attraverso il foro del muro.
- Rete anti-insetti separata, inseribile nel condotto insieme alla griglia esterna al momento dell'installazione.
- Aspirazione aria interna realizzata sul perimetro del pannello frontale.
- Bocca di mandata aria a sezione circolare di diametro nominale pari a 160 mm.
- Profondità muro di destinazione: 300 mm. Tramite l'apposito kit opzionale è possibile l'installazione su muri con profondità fino a 700 mm.
- Filtro G3 lavabile, facilmente accessibile per la manutenzione.
- Comandi di accensione, spegnimento e di selezione delle modalità di funzionamento integrati nel corpo del prodotto;
- Predisposizione per cablaggio da parete;
- Scheda elettronica con alimentatore a bordo, integrata nel prodotto;
- Led di diagnostica e stato del filtro;
- 3 modalità di funzionamento:
 - o Ventilazione con recupero calore;
 - o Ventilazione con sola estrazione aria;
 - o Ventilazione con sola immissione aria.
- Possibilità di funzionamento automatico mediante l'installazione di sensori opzionali di temperatura ed umidità relativa.

CURVE



ACCESSORI



TUBO PVC
D.160 L=700
(HRW 20)

Codice 22599



MWS

Codice 21148



WA

Codice 21191



WSG-INOX

Codice 21192



WSG-W

Codice 21193



KIT FILTRI HRW
20 MONO



C TEMP

Codice 12992

PER INFORMAZIONI:

Servizio al Cliente: tel +39 02 90699395 premendo 1 dopo messaggio registrato (consulenza su prodotti e impianti)

Pre & Post Vendita: fax +39 02 90699302

Email prevendita: prevendita@vortice-italy.com



C HCS

Codice 12994