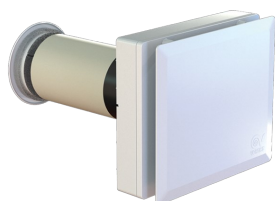


# Scheda Tecnica

CODICE 12436

## VORT HRW 30 MONO EVO HCS

Recuperatori di calore decentralizzati



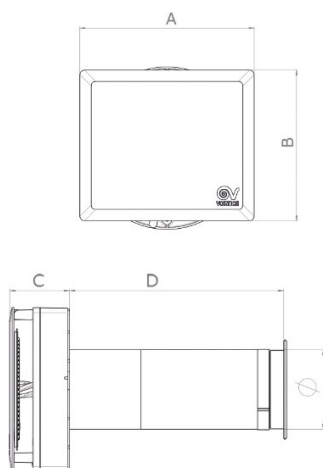
### Certificazioni



### DATI TECNICI E PRESTAZIONALI

Corrente assorbita max (A)	0,04	Portata max alla min vel. (l/s)	1,7
Diametro Nominale Condotto (mm)	100	Portata max alla min vel. (m <sup>3</sup> /h)	6
Frequenza (Hz)	50-60	Potenza sonora Lw [dB (A)] - max vel	66,8
Isolamento	II° classe	Potenza sonora Lw [dB (A)] - min vel	36,6
Peso (Kg)	3,10	Potenza sonora Lw [dB(A)] - med vel	49,5
Potenza assorbita max (W)	4	Pressione max alla max vel. (mmH2O)	13,7
Temp. ambiente max funzionamento continuativo (°C)	30	Pressione max alla max vel. (Pa)	130
Tensione (V)	220-240	Pressione max alla min vel. (mmH2O)	1
Efficienza recupero max (%)	90	Pressione max alla min vel. (Pa)	10
Portata max alla max vel. (l/s)	10,5	Pressione sonora Lp [dB (A)] 3m - max vel	49,2
Portata max alla max vel. (m <sup>3</sup> /h)	38	Pressione sonora Lp [dB (A)] 3m - med vel	32,0
		Pressione sonora Lp [dB (A)] 3m - min vel	19,1

### DIMENSIONI



Diametro Ø (mm)	97
Dimensione A (mm)	231
Dimensione B (mm)	200
Dimensione C (mm)	73
Dimensione D (mm)	260

#### PER INFORMAZIONI:

**Servizio al Cliente:** tel +39 02 90699395 premendo 1 dopo messaggio registrato (consulenza su prodotti e impianti)

**Pre & Post Vendita:** fax +39 02 90699302

**Email prevendita:** prevendita@vortice-italy.com

# Scheda Tecnica

CODICE 12436

## VORT HRW 30 MONO EVO HCS



Recuperatori di calore decentralizzati

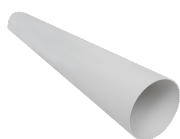
### DESCRIZIONE

Unità di ventilazione con recupero di calore decentralizzata, per installazione in locali residenziali e commerciali di costruzioni nuove o soggette a ristrutturazione per efficientamento energetico. Ideale, oltre che per garantire il corretto ricambio d'aria, anche a prevenire l'eccesso di umidità nella stanza e l'insorgere di muffa sulle pareti.

- Struttura in resina plastica anti-urto e anti-UV.
- Diametro nominale: 100 mm.
- Scambiatore di tipo ceramico a celle esagonali. Elevata efficienza di scambio termico (fino al 90% alla minima portata d'aria).
- Motoventilatore EC ad alto rendimento; cinque velocità di funzionamento, per massimizzare la prestazione, quando serve, oppure ridurre al minimo il rumore e i consumi.
- Sonda di umidità relativa integrata nel prodotto.
- Telecomando monodirezionale che consente di impostare i parametri o visualizzare informazioni utili del prodotto. Nel dettaglio:
- Accensione e spegnimento;
- Selezione delle 4 modalità di funzionamento;
- Selezione delle velocità della ventola;
- Selezione del valore della soglia dell'umidità relativa che attiva la velocità Boost (tre livelli pre-definiti impostabili al 50%, 65% e 80%);
- Attivazione della modalità "Night";
- Segnalazione della condizione di filtri saturi.

- Cinque differenti modalità di funzionamento:
- Ventilazione continua con recupero di calore: il prodotto estrae e immette ciclicamente aria da e verso la stanza recuperando l'energia accumulata nello scambiatore;
- Ventilazione in sola estrazione d'aria: l'aria viziata viene estratta dall'ambiente;
- Ventilazione in sola immissione d'aria: il prodotto immette aria di rinnovo nell'ambiente.
- Automatica: il recuperatore gestisce automaticamente i flussi d'aria in base alle letture del sensore di umidità relativa;
- "Night": al calare della luce nella stanza il prodotto forza automaticamente la ventola a girare alla velocità minima, indipendentemente dai valori di umidità relativa rilevati.
- Due filtri dell'aria, un IsoCoarse 65% e un pre-filtro più grossolano per le polveri, entrambi facilmente estraibili per il loro lavaggio.
- Sistema meccanico di chiusura rapida della mandata dell'aria integrato nello chassis del prodotto.
- Griglia esterna in gomma, installabile dall'esterno tramite tasselli oppure inserita dall'interno, attraverso il foro del muro, senza ricorrere a ponteggi esterni.
- Rete anti-insetti, inseribile nel condotto dall'interno della stanza.

### ACCESSORI



**TUBO PVC**  
**D.100 L=700**  
**(HRW 30)**  
Codice 21879



**MWS D.100**  
Codice 21883



**WA Ø 100**  
Codice 21884



**KIT FTR HRW**  
**30 MONO**  
Codice 21891

#### PER INFORMAZIONI:

Servizio al Cliente: tel +39 02 90699395 premendo 1 dopo messaggio registrato (consulenza su prodotti e impianti)

Pre & Post Vendita: fax +39 02 90699302

Email prevendita: prevendita@vortice-italy.com