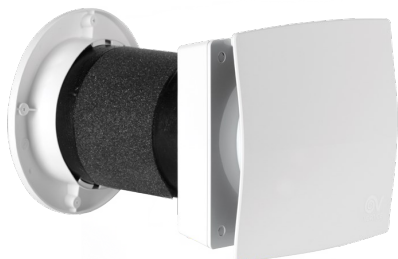


DATI ENERGETICI

CODICE 11634

VORT HRW 20 MONO

Recuperatori di calore decentralizzati



ATTRIBUTO	VALORE ATTRIBUTO
Nome o denominazione commerciale del fabbricante	Vortice
Classe consumo specifico di energia per clima temperato	NA
Consumo specifico di energia SEC (clima temperato) [kWh/m2a]	-39,8
Consumo specifico di energia SEC (clima freddo) [kWh/m2a]	-83,3
Consumo specifico di energia SEC (clima caldo) [kWh/m2a]	-14,9
Tipologia dichiarata dell'unità di ventilazione	UVR-U: unidirezionale
Tipo azionamento	velocità multiple: VM
Tipo Scambiatore di calore HRS	a recupero
Efficienza termica del recupero di calore alla portata di riferimento HRS [%]	90
Portata massima [m3/h]	31
Potenza elettrica complessiva assorbita dal ventilatore alla portata massima [W]	5,1
Livello di potenza sonora LWA [dB(A)]	44
Portata di riferimento [m3/s]	0,006
Differenza di pressione di riferimento [Pa]	10
SPI [W/(m3/h)]	0,166
Fattore di controllo CTRL	1
Tipologia di controllo	manuale
Percentuale massima di trafilamento interno [%]	NA
Percentuale massima di trafilamento esterno [%]	NA
Tasso di miscela	NA
Posizione e descrizione segnale visivo filtri	NA
Sensibilità del flusso d'aria alle variazioni di pressione a ± 20 Pa	0,48
Tenuta all'aria interna/esterna [m3/h]	0
AEC Consumo annuo di elettricità [kWh di elettricità /a]	229
AHS temperato Risparmio di riscaldamento annuo [kWh di energia primaria /a]	4550
AHS freddo Risparmio di riscaldamento annuo [kWh di energia primaria /a]	8901
AHS caldo Risparmio di riscaldamento annuo [kWh di energia primaria /a]	2057