

RECUPERATORI DI CALORE - RESIDENZIALE

RECUPERATORI DI CALORE DECENTRALIZZATI DA PARETE

Unità di ventilazione con recupero calore progettati per il ricambio dell'aria in locali residenziali e commerciali. Installabili su pareti perimetrali di spessore compreso tra 300mm e 700mm.

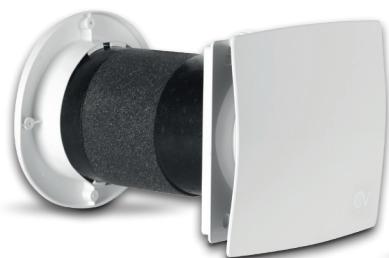


VORT HRW 20 MONO

(Cod. 11634)

VORT HRW 20 MONO HCS

(Cod. 11631)



VORT HRW 20 MONO RC

(Cod. 11635)



GRUPPO COMANDI REMOTO

(Cod. 22693)

abbinabile solo al cod.11635

SERIE VORT HRW MONO 3 MODELLI

VORT HRW 20 MONO

(comandi a bordo)

VORT HRW 20 MONO HCS

(comandi a bordo e sensore d'umidità)

VORT HRW 20 MONO RC

(comando remoto)

RECUPERATORI DI CALORE CENTRALIZZATI DA PARETE

Quattro modelli di recuperatore di calore per installazione verticale a parete o basamento.

VORT HR 200 BP

(Cod. 12116)



190m³/h @ 100Pa

Involucro:

lamiera zincata verniciata con rivestimento interno espanso

By-pass:

meccanico a funzionamento automatico

Pannello comandi:

LCD remoto a connessione filare per 503

Dimensioni mm: 595x292x480(h)

Peso: 17 kg

Bocche di connessione: 125mm



VORT HR 450 AVEL D

(Cod. 12101)



400m³/h @ 100Pa

Involucro:

lamiera d'acciaio zincata e verniciata. Frontale in resina plastica.

By-pass:

meccanico a funzionamento automatico.

Pannello comandi:

Integrato sul recuperatore.

Comando LCD remoto a connessione filare opzionale.

Dimensioni mm: 709x486x783(h)

Peso: 40 kg

Bocche di connessione: 160mm



PASSIVE HOUSE

Istituto indipendente per l'efficienza energetica negli edifici

VORT HR 300 NETI

(Cod. 10935)



290m³/h @ 100Pa

Involucro:

polipropilene espanso con pannello frontale in resina plastica

By-pass:

meccanico a funzionamento automatico

Pannello comandi:

integrato sul recuperatore.

Comando LCD remoto a connessione filare opzionale.

Dimensioni mm: 600x317x812(h)

Peso: 15 kg

Bocche di connessione: 125mm



VORT HR 550 AVEL

(Cod. 12210)



480m³/h @ 100Pa

Involucro:

lamiera d'acciaio verniciata e interno in lamiera d'acciaio zincata ed isolamento.

By-pass:

meccanico a funzionamento automatico.

Pannello comandi:

Integrato sul recuperatore.

Comando LCD remoto a connessione filare opzionale.

Dimensioni mm: 785x700x590(h)

Peso: 65 kg

Bocche di connessione: 160mm



SISTEMI DI DISTRIBUZIONE AERAUICA

KIT DI DISTRIBUZIONE

Per eseguire un dimensionamento rapido dei componenti aeraulici, abbiamo studiato dei KIT DI DISTRIBUZIONE basati sul numero di locali da trattare.

KIT 4 LOCALI

CODICE	DESCRIZIONE	N° PEZZI
46272	Tubo isolato Ø125mm - 10m	1
46058	Griglia esterna Ø125mm	2
21323	Plenum WDG-PH PLUS-C 6X63	2
23209	Canale corrugato WD 63 Ø63/75mm	1
21086	Anelli di tenuta WDG-OR 63	2
21088	Anelli anti-sfilamento WDG-RR 63	1
26798	Plenum WDPE-PB	6
26799	Griglia singola WDPE-BF	2
25073	Griglia doppia WDPE-BF	2

Esempio: soggiorno+ camera + cucina + bagno

KIT 5 LOCALI

CODICE	DESCRIZIONE	N° PEZZI
46272	Tubo isolato Ø125mm - 10m	1
46058	Griglia esterna Ø125mm	2
21323	Plenum WDG-PH PLUS-C 6X63	2
23209	Canale corrugato WD 63 Ø63/75mm	1
21086	Anelli di tenuta WDG-OR 63	2
21088	Anelli anti-sfilamento WDG-RR 63	1
26798	Plenum WDPE-PB	6
26799	Griglia singola WDPE-BF	4
25073	Griglia doppia WDPE-BF	1

Esempio: soggiorno+ camera + camera + cucina + bagno

KIT 6 LOCALI

CODICE	DESCRIZIONE	N° PEZZI
46272	Tubo isolato Ø125mm - 10m	1
46058	Griglia esterna Ø125mm	2
21323	Plenum WDG-PH PLUS-C 6X63	2
23209	Canale corrugato WD 63 Ø63/75mm	2
21086	Anelli di tenuta WDG-OR 63	2
21088	Anelli anti-sfilamento WDG-RR 63	1
26798	Plenum WDPE-PB	8
26799	Griglia singola WDPE-BF	4
25073	Griglia doppia WDPE-BF	2

Esempio: soggiorno+ camera + camera + cucina + bagno + bagno

KIT 7 LOCALI

CODICE	DESCRIZIONE	N° PEZZI
46272	Tubo isolato Ø125mm - 10m	1
46058	Griglia esterna Ø125mm	2
21323	Plenum WDG-PH PLUS-C 6X63	2
23209	Canale corrugato WD 63 Ø63/75mm	2
21086	Anelli di tenuta WDG-OR 63	2
21088	Anelli anti-sfilamento WDG-RR 63	1
26798	Plenum WDPE-PB	10
26799	Griglia singola WDPE-BF	4
25073	Griglia doppia WDPE-BF	3

Esempio: soggiorno+ camera + camera + camera+ cucina + bagno + bagno

COMPONENTI D'IMPIANTO

<p>TUBO ISOLATO Cod.46272</p> 	<p>GRIGLIA ESTERNA Ø 125 Cod.46058</p> 	<p>PLENUM cod.21323 WDG-PH PLUS-C 6x63</p> 	<p>CANALE CORRUGATO Cod.23209 - WD 63</p> 
<p>ANELLO DI TENUTA Cod.21086 - WDG-OR 63</p> 	<p>ANELLO ANTI-SFILAMENTO Cod.21088 - WDG-RR 63</p> 	<p>PLENUM cod.26798 WDPE-PB</p> 	<p>GRIGLIA SINGOLA cod.26799 WDPE-BF</p>  <p>GRIGLIA DOPPIA cod.25073 WDPE-BF</p> 

RECUPERATORI DI CALORE CENTRALIZZATI DA CONTROSOFFITTO

Cinque modelli di recupero calore per installazione orizzontale a controsoffitto.



SERIE VORT HRI FLAT 2 MODELLI

VORT HRI 200 FLAT

Cod. 12281

165m³/h @ 100Pa

Involucro:

lamiera zincata con rivestimento interno fonoassorbente

By-pass:

termodinamico a funzionamento automatico

Pannello comandi:

remoto a 3 velocità

Dimensioni mm: 860x643x240(h)

Peso: 24 kg

Bocche di connessione: 125mm

VORT HRI 350 FLAT

Cod. 12282

310m³/h @ 100Pa

Involucro:

lamiera zincata con rivestimento interno fonoassorbente

By-pass:

termodinamico a funzionamento automatico

Pannello comandi:

remoto a 3 velocità

Dimensioni mm: 1183x740x288(h)

Peso: 33 kg

Bocche di connessione: 150mm



SERIE VORT PHANTOM 2 MODELLI

VORT HRI 200 PHANTOM B.P

Cod. 11291

165m³/h @ 100Pa

Involucro:

lamiera zincata con rivestimento interno fonoassorbente, coperchio inferiore in ABS

By-pass:

meccanico a funzionamento automatico

Pannello comandi:

LCD remoto a connessione filare

Dimensioni mm: 868x643x248(h)

Peso: 24 kg

Bocche di connessione: 125mm

VORT HRI 350 PHANTOM B.P

Cod. 11293

310m³/h @ 100Pa

Involucro:

lamiera zincata con rivestimento interno fonoassorbente, coperchio inferiore in ABS

By-pass:

meccanico a funzionamento automatico

Pannello comandi:

LCD remoto a connessione filare

Dimensioni mm: 1183x740x288(h)

Peso: 24 kg

Bocche di connessione: 150mm



SERIE VORT INVISIBLE MINI TOP

VORT INVISIBLE MINI TOP

Cod. 12214

100m³/h @ 100Pa

Involucro:

lamiera zincata verniciata, interni in polipropilene espanso

By-pass:

meccanico a funzionamento automatico

Pannello comandi:

LCD remoto a connessione filare per 503

Dimensioni mm: 484x441x218(h)

Peso: 14 kg

Bocche di connessione: 125mm

Sensore HCS integrato

V M C

ENTILAZIONE
ECCANICA
ONTROLLATA



vortice.com



SOLUZIONI PER IL RECUPERO CALORE

RECUPERATORI DI CALORE CON FUNZIONE DI DEUMIDIFICAZIONE

Prodotti da utilizzare quando è necessario abbinare ventilazione, recupero calore e deumidificazione. Tipicamente ad integrazione degli ambienti di raffreddamento radiante.

SERIE VORT HRI DH 2 MODELLI

VORT HRI 260 DH RC
Cod. 45092

130m³/h (ventilazione) @ 100Pa
260m³/h (deumidificazione) @ 100Pa

Involucro:

lamiera d'acciaio zincata

Capacità di deumidificazione:

30.1 litri/giorno

Pannello comandi:

integrato sul recuperatore.

Comando LCD remoto a connessione filare opzionale.

Dimensioni mm: 1103x655x262(h)

Peso: 60 kg

Bocche di connessione: 125mm

VORT HRI 500 DH RC
Cod. 45094

250m³/h (ventilazione) @ 100Pa
500m³/h (deumidificazione) @ 100Pa

Involucro:

lamiera d'acciaio zincata

Capacità di deumidificazione:

61.8 litri/giorno

Pannello comandi:

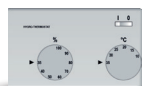
integrato sul recuperatore.

Comando LCD remoto a connessione filare opzionale.

Dimensioni mm: 1304x756x405(h)

Peso: 80 kg

Bocche di connessione: 160mm



ACCESSORIO

MTRH - TERMOIGROSTATO MECCANICO Cod. 22609

MODULI AGGIUNTIVI PER LA DEUMIDIFICAZIONE IN IMPIANTI DI RECUPERO CALORE

Installabili orizzontalmente a controsoffitto, deumidificano, raffreddano e riscaldano gli ambienti.

SERIE HRDS DC 4 MODELLI

HRDS 30 DC - Cod. 21619

HRDS 30 R DC - Cod. 21620

Involucro:

lamiera verniciata e isolamento in polietilene

Capacità di deumidificazione:

22 litri/giorno

Funzionamento:

modello DC a tutt'aria esterna,
modello R DC con ricircolo parziale.

Dimensioni mm: 690x690x270(h)

Peso: 40 kg (versione DC) - 43 kg (versione R DC)

Bocche di connessione:

160mm in entrata e 200mm in uscita

(tramite abbinamento dell'accessorio coinvolgiatore)

HRDS 50 DC - Cod. 21609

HRDS 50 R DC - Cod. 21608

Involucro:

lamiera verniciata e isolamento in polietilene

Capacità di deumidificazione:

40 litri/giorno

Funzionamento:

modello DC a tutt'aria esterna,
modello R DC con ricircolo parziale.

Dimensioni mm: 680x800x320(h)

Peso: 53 kg (versione DC) - 56 kg (versione R DC)

Bocche di connessione:

200mm in entrata e 200mm in uscita

(tramite abbinamento dell'accessorio coinvolgiatore)

ACCESSORIO PER I MODULI AGGIUNTIVI

CNU - Cod. 21607 Cronotermoumidostato ambiente per installazione a parete o ad incasso in scatola standard 503 integrante sonde di temperatura ed umidità



VORTICE oggi è un gruppo multinazionale che opera attraverso società proprie o distributori locali in oltre 90 paesi nel mondo, nei settori della ventilazione residenziale, commerciale e industriale e del trattamento dell'aria in generale.



LA NOSTRA MISSION

“Operiamo per contribuire al benessere e al progresso sociale attraverso prodotti che muovono l'aria in modo efficiente e sicuro, nel rispetto dell'ambiente e della persona”

SERVIZIO CLIENTI:

Servizio pre-vendita

al tuo fianco per progettazione e dimensionamenti.



PER ULTERIORI INFORMAZIONI SCRIVI A :

prevendita@vortice-italy.com

Servizio post-vendita

al tuo fianco per avviamenti, tarature e supporto in cantiere



PER ULTERIORI INFORMAZIONI SCRIVI A :

postvendita@vortice-italy.com

vortice.com

Cod. 5.169.084.364

LE SOCIETA' DI VORTICE GROUP

VORTICE S.p.A
Strada Cerca, 2
Frazione di Zoate
20067 Tribiano
(Milano) Italy
Tel. (+39) 02 906991
Fax (+39) 02 90699625
vortice.com

VORTICE Limited
Beeches House-Eastern
Avenue Burton on Trent
DE13 0BB United Kingdom
Tel. (+44) 1283-49.29.49
Fax (+44) 1283-54.41.21
vortice.ltd.uk

VORTICE Industrial S.R.L.
Via B. Brugnoli 3,
37063 Isola della Scala
(Verona) Italy
Tel. (+39) 045 6631042
Fax (+39) 045 6631039
vorticeindustrial.com

CASALS Ventilacion air
Industrial S.L.
Ctra. Camprodon, s/n 17860
Sant Joan de les Abadesses
(Girona) Spain
Tel. (+34) 972720150
casals.com

VORTICE Latam S.A.
3er Piso, Oficina 9-B
Edificio Meridiano Guachipelín,
Escazú San José Costa Rica
PO Box 10-1251
Tel. (+506) 2201.6219
Fax (+506) 2201.6239
vortice-latam.com

VORTICE Ventilation System
(Changzhou) Co.LTD
No. 388 West Huanghe Road
Building 19, Changzhou
Post Code: 213000 China
Tel. (+86) 0519 88990150
Fax (+86) 0519 88990151
vortice-china.com

Le descrizioni e illustrazioni del presente catalogo si intendono fornite a semplice titolo indicativo e non impegnativo. Ferme restando le caratteristiche essenziali dei prodotti qui descritti ed illustrati, Vortice si riserva il diritto di apportare ai propri prodotti, in qualunque momento e senza preavviso, le eventuali modifiche di parti, dettagli estetici o forniture di accessori che essa ritenesse opportune al miglioramento o per qualsiasi esigenza di carattere costruttivo o commerciale.

RECUPERATORI DI CALORE PER IL TERZIARIO

SERIE VORT NRG EVO - NRG EVO TOP

Gamma completa di recuperatori di calore ad alta efficienza per applicazione in ambiente terziario. Portate da 500 a 4000 m³/h con ampie possibilità di configurazione.

SERIE VORT NRG EVO

Portata massima:
fino a 4000 m³/h

Involucro:

doppia pannellatura, spessore 23mm.
Interni in poliuretano espanso, densità 40kg/mc

By-pass:

meccanico a funzionamento automatico

Pannello comandi:

remoto a connessione filare che integra due potenziometri.

Installazione: orizzontale da controsoffitto (H)
verticale da basamento (V)



SERIE VORT NRG EVO TOP

Portata massima:
fino a 4000 m³/h

Involucro:

doppia pannellatura, spessore 23mm.
Interni in poliuretano espanso, densità 40kg/mc

By-pass:

meccanico a funzionamento automatico

Pannello comandi:

scheda elettronica con termoregolazione evoluta,
controllabile tramite display remoto LCD
a connessione filare.

Installazione: orizzontale da controsoffitto (H1, H2),
orizzontale da basamento (H3, H4) o verticale da basamento (V1, V2, V3, V4)

Possibilità di configurazione a richiesta tra:

Modalità di funzionamento: pressione costante, portata costante o CO₂ costante
Batterie elettriche: pre-heater o post-heater
Batteria ad acqua: post-riscaldamento, post-raffreddamento o reversibile
Batteria ad espansione: post-riscaldamento o post-raffreddamento



COME FARE UN DIMENSIONAMENTO

Procedura per dimensionamento VMC:

Il primo passaggio da effettuare è individuare la portata minima garantendo da 0,35 a 0,5 ricambi orari.

La portata risultante andrà suddivisa tra i vari locali in base alla destinazione d'uso.

L'immissione viene effettuata nei locali nobili (soggiorno, camere da letto, studio...) mentre l'estrazione nei locali umidi (bagno, cucina, ripostiglio, cabina armadio, lavanderia...).

Immissione ed estrazione devono essere bilanciate. Si passa poi alla selezione di tutti i componenti per la corretta distribuzione dell'aria.

In funzione della portata d'aria individuata si dimensiona il recuperatore di calore considerando i vincoli architettonici esistenti.

Come richiedere il dimensionamento a VORTICE:

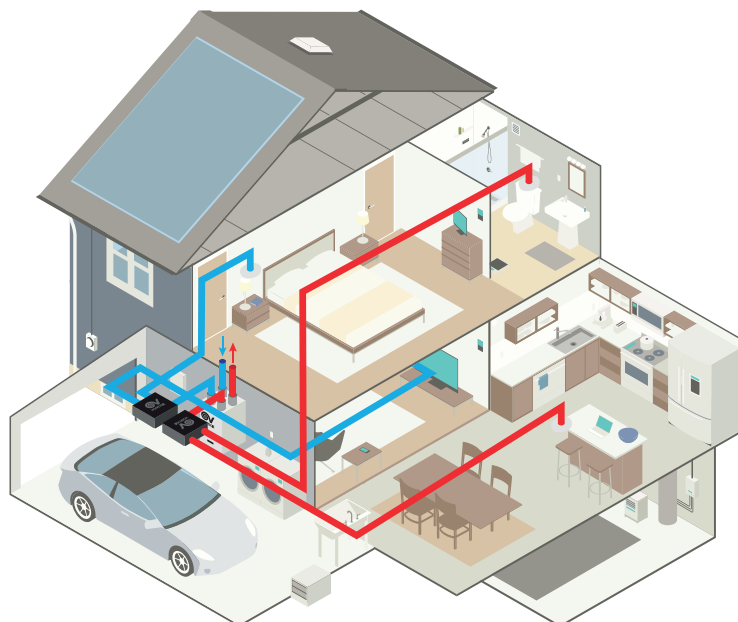
Per il corretto dimensionamento dell'impianto occorre fornire la pianta quotata in formato pdf o in formato dwg della zona da trattare con l'indicazione della destinazione d'uso dei locali. Un'altra informazione fondamentale è lo spazio a disposizione per il posizionamento sia dell'unità di ventilazione (controsoffitto o parete) sia del relativo impianto di distribuzione dell'aria (controsoffitto o pavimento).

LEGENDA

- Immissione aria locali nobili
- Estrazione aria locali umidi

Bilanciamento dell'impianto:

E' consigliato l'acquisto del servizio d'avviamento e bilanciamento dell'impianto di ventilazione meccanica per garantire che il ricambio minimo richiesto venga rispettato e che ciascun locale venga servito con la corretta portata d'aria. I centri d'assistenza tecnica autorizzata VORTICE provvederanno all'accensione dell'unità di ventilazione impostando la portata d'aria complessiva. Come secondo passaggio andrà a regolare e bilanciare le bocchette presenti in tutte le stanze come precedentemente progettato dall'ufficio Prevendita VORTICE.



MACCHINE DA PARETE

UNITÀ FINO
A **75M²**



VORT HR 200 BP
(cod. 12116)

UNITÀ FINO A **110M²**



VORT HR 200 BP
(cod. 12116)

UNITÀ FINO A **150M²**



VORT HR 300 NETI
(cod. 10935)

UNITÀ FINO A **220M²**



VORT HR 450 AVEL
(cod. 12101)

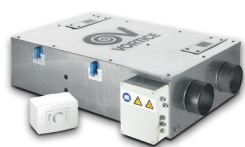
UNITÀ FINO A **350M²**



VORT HR 550 AVEL
(cod. 12210)

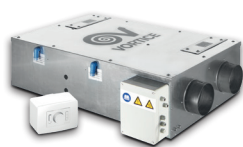
MACCHINE DA CONTROSOFFITTO

UNITÀ FINO A **75M²**



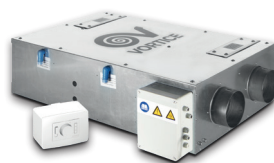
VORT HRI 200 FLAT
(cod. 11281)

UNITÀ FINO A **110M²**



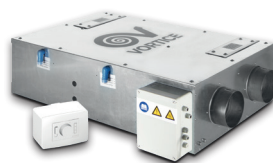
VORT HRI 200 FLAT
(cod. 11281)

UNITÀ FINO A **150M²**



VORT HRI 350 FLAT
(cod. 11282)

UNITÀ FINO A **220M²**



VORT HRI 350 FLAT
(cod. 11282)

ENTRY LEVEL

UNITÀ FINO A **75M²**



VORT INVISIBLE
MINI TOP
(cod. 12214)

UNITÀ FINO A **110M²**



VORT HRI 200 PHANTOM BP
(cod. 11291)

UNITÀ FINO A **150M²**



VORT HRI 350 PHANTOM BP
(cod. 11293)

UNITÀ FINO A **220M²**



VORT HRI 350 PHANTOM BP
(cod. 11293)

TOP